

## 10-Shogaol

实验单位: Quality Control Dept. of Aktinchem  
 实验时间: 2018-09-06, 18:03:22  
 谱图文件: E:\检测的项目\生姜\SJ-180906-038#-0000.org

实验者:  
 报告时间: 2018-09-06, 18:09:33  
 积分方法: 面积归一法

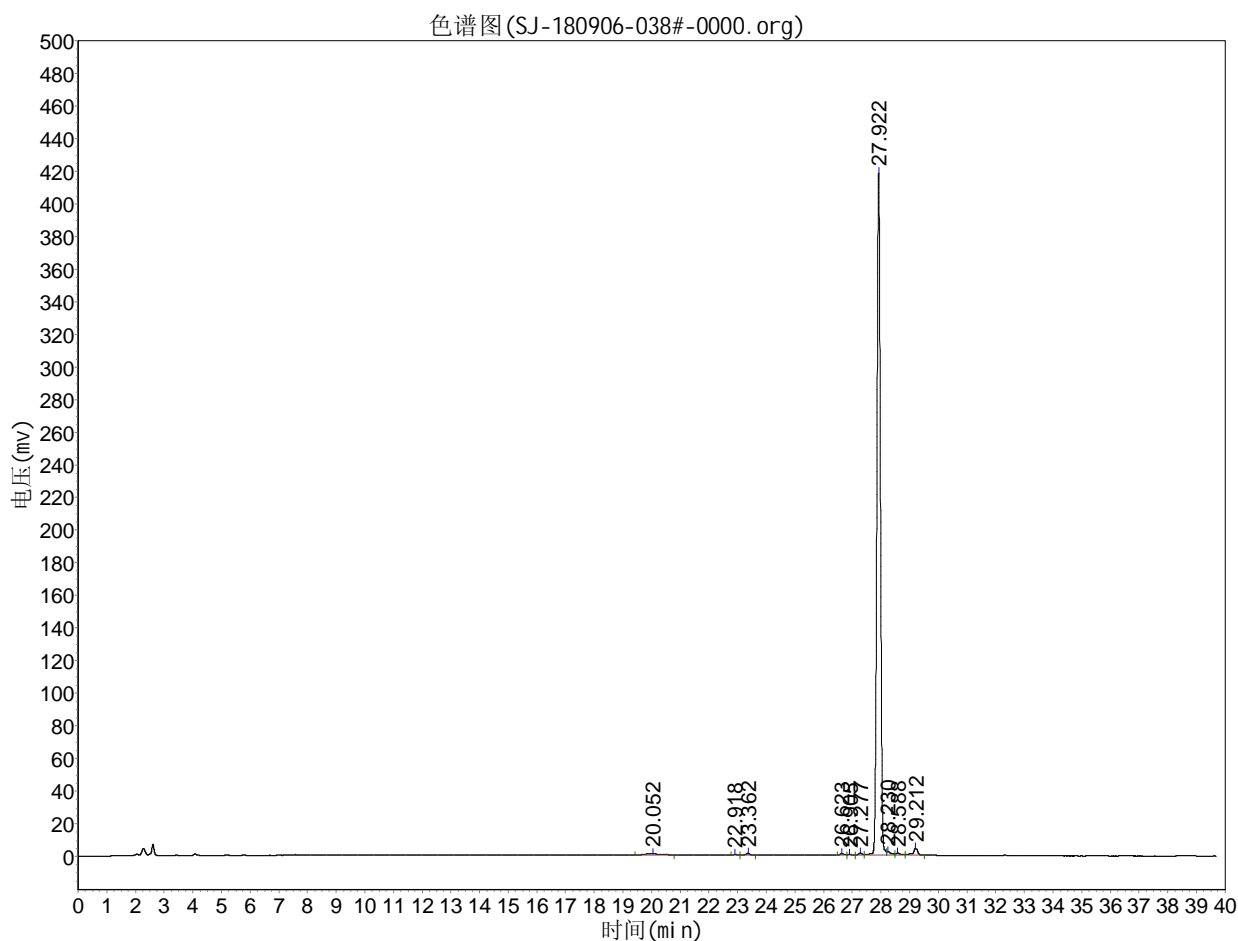
使用仪器类型: 液相色谱  
 仪器型号: LC-20AT  
 柱温(°C): 30°C  
 柱型号: Kromasil C18 250x4.6mm 5 $\mu$

梯度方式: 恒流

检测器: 紫外  
 波长(nm): 280nm

## 实验内容简介:

Mobile Phase-A : Acetonitrile  
 Mobile Phase-B : Water  
 Gradient programme(T/%A) : 0/45, 15/75, 25/95, 26/100  
 Wavelength : 280nm  
 Flow : 1.0ml/min  
 Column Temp : 30°C



分析结果表

峰号	峰名	保留时间	峰高	峰面积	含量
1		20.052	731.428	26760.107	0.6896
2		22.918	291.948	2463.662	0.0635
3		23.362	999.783	9876.965	0.2545
4		26.623	797.151	10129.219	0.2610
5		26.905	536.717	4917.971	0.1267
6		27.277	1310.887	12093.731	0.3117
7		27.922	418238.406	3724629.000	95.9859

8	28.230	2283.030	26145.854	0.6738
9	28.588	1304.092	17162.898	0.4423
10	29.212	4464.885	46212.207	1.1909
总计		430958.326	3880391.615	100.0000

## 峰参数表

峰宽	斜率	漂移	最小面积	时间变参	锁定时间	停止时间	样品重量
5	70.000	0.000	5000.000	0.000	0.000	39.693	100.0000

## 系统评价

峰号	峰名	保留时间	半峰宽	理论塔板数	分离度	拖尾因子	不对称度
1		20.052	0.632	5590.005	21.395	1.338	1.889
2		22.918	0.150	129667.031	3.689	0.643	0.430
3		23.362	0.142	150912.547	1.486	1.027	0.625
4		26.623	0.228	75459.031	8.829	1.071	1.349
5		26.905	0.173	133577.828	0.664	1.429	1.857
6		27.277	0.143	200704.516	1.158	0.847	0.695
7		27.922	0.140	220782.938	2.353	1.000	1.000
8		28.230	0.228	87007.898	1.810	1.692	2.385
9		28.588	0.228	87007.898	1.810	1.692	2.385
10		29.212	0.127	294711.375	1.690	0.819	0.394